

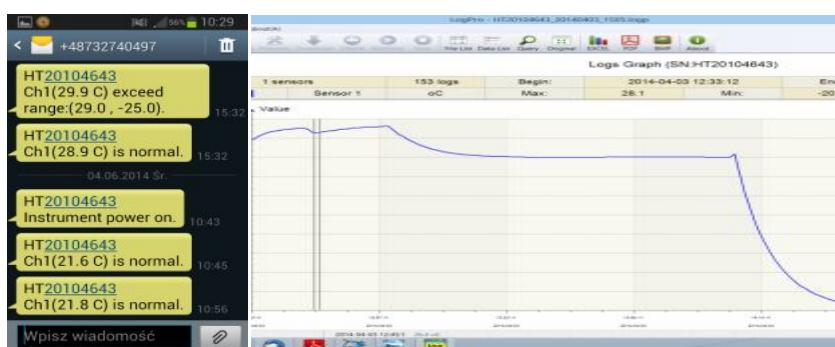
Rejestratory

REJESTRATOR TEMPERATURY SMS GSM S500-SERIES



Rejestrator temperatury sms gsm **Huato S500** monitoruje i rejestruje dane temperaturowe i lub wilgotność. Ponadto główną funkcją tego rejestratora temperatury jest alarm sms wbudowanym modulem GSM jest alarmowanie przez wysłanie smsa o przekroczonych zadanych parametrach, dlatego polecany jest do monitoringu między innymi chłodziarek z lekami i substancjami medycznymi, spożywczymi, do kontroli transportu towarów wymagających określonej, stałej temperatury. Rejestrator Temperatury SMS GSM sprawdzi się również w laboratoriach, szklarniach i serwerowniach. **Tego typu rejestrator polecany jest przez sanepid!** Łańcuch Chłodniczy Alarmowanie: Rejestrator sms gsm alarmuje w przypadku przekroczenia zadanych parametrów temperatury i wilgotności oraz braku zasilania, informuje użytkowników również o powrocie stanu normalnego.

KOMPLETNE ROZWIĄZANIE SPEŁNIAJĄCE WYMOGI SANEPIDU ODNOŚNIE KONTROLI WARUNKÓW PRZECHOWYWANIA SZCZEPIONEK W DNIACH WOLNYCH OD PRACY



Rejestrator wilgotności i temperatury z powiadomianiem telefonicznym o stanach alarmowych. Możliwe jest również bieżące sprawdzanie aktualnego stanu temperatury, wilgotności i zasilania. Wystarczy zadzwonić na numer rejestratora SMS GSM a rejestrator wysle smsa zwrotnego z aktualnym pomiarem. S500 może zapisać 3 numerów telefonów, które zostaną zaalarmowane.

Rejestratory

- Rejestrator z modułem GSM posiada możliwość elastycznego ustawiania cyklu zapisu.
- Duża pojemność pamięci – przy zapisie co 15 min. umożliwia rejestrowanie pomiarów w okresie dłuższym niż 10 miesięcy.
- Duży, czytelny wyświetlacz LCD rejestratora pokazuje jednocześnie godzinę, aktualną temperaturę i wilgotność oraz aktualną pojemność pamięci, jak również liczbę zarejestrowanych pomiarów.
- Możliwość niezależnego ustawienia alarmu dla wysokiej i niskiej temperatury – wówczas rejestrator alarmuje o przekroczeniu dolnej i górnej granicy temperatury.
- Interfejs USB pozwala na wygodne kopiowanie i zapis danych z rejestratora także bezpośrednio na pendrive'a.
- Rejestrator sms gsm jest kompatybilny z oprogramowaniem do przetwarzania danych, dzięki któremu możliwe jest przetwarzanie danych w czasie rzeczywistym oraz przesyłanie, drukowanie i zarządzanie tymi danymi.
- Rejestrator posiada dwa wyjścia alarmowe: dźwiękowy sygnał alarmowy i przełącznik alarmowy z akumulatorowym podtrzymywaniem zasilania. W przypadku braku zasilania akumulator działa jeszcze przez 90 dni (przy pełnym naładowaniu i wyłączonym module GSM).
- Rejestrator SMS GSM współpracuje z dowolnym operatorem sieci komórkowej.
- Możliwość wzorcowania urządzenia.
- Niski koszt eksploatacji

Przykładowe zastosowania:

- kontrola temperatury i wilgotności w chłodziarkach na leki i szczepionki (łańcuch Chłodniczy)
- kontrola temperatury i wilgotności w chłodziarkach na krew
- kontrola temperatury i wilgotności w transporcie substancji wrażliwych na ciepło
- kontrola temperatury w serwerowniach
- kontrola temperatury i wilgotności w magazynach
- kontrola temperatury i wilgotności w szklarniach

Rejestrator S500 GSM

Dane techniczne

ZAKRES POMIARU TEMPERATURY:	-40°C do +80°C
ZAKRES POMIARU WILGOTNOŚCI:	od 0 do 99% RH
ZASILANIE:	12V AC / DC ~ 24V AC / DC
TYP CZUJNIKA TEMPERATURY:	NTC
CYKL ZAPISU:	od 1 minuty do 24 godzin (ustawienie ciągłe)
POJEMNOŚĆ:	każdy kanał 65 000 pomiarów (maksymalnie)
	wilgotność 0% do 95%"
INTERFEJSY KOMUNIKACYJNE:	USB mini:
WYMIARY:	135mm*124mm*35mm(5.31"*4.88"*1.37"inch)

Rejestratory

W skład zestawu wchodzi:

- Rejestrator temperatury sms gsm
- rejestrator z wbudowanym modułem [GSM](#)
- sonda pomiaru [temperatury](#)
- sonda pomiaru wilgotności
- odkręcana [antenka](#)
- uchwyt do montażu na ścianie
- zasilacz sieciowy
- płyta [CD](#) z oprogramowaniem
- magnes do montażu na lodówkę

Zastrzegamy możliwość dokonania zmian wynikających z postępu technicznego, bez wcześniejszego ostrzeżenia.



Tel. ++48 61 833 68 11
Fax ++48 61 649 11 12

EMD Systemy Pomiarowe
ul. Św. Wawrzyńca 34, 60-541 Poznań
sklep.emd.net.pl, emd.net.pl, emd@emd.net.pl